



RÉPUBLIQUE
FRANÇAISE

*Liberté
Égalité
Fraternité*

Collège Marcel Aymé
Dagneux

L'ENTRÉE EN 6^{ÈME} AU COLLÈGE MARCEL AYMÉ

PRÉSENTATION AUX PARENTS DE CM2

UNE HISTOIRE
QUI REMONTE
À 1980

DES
RÉNOVATIONS
EN COURS ET
À VENIR

DE LA
MODERNITÉ
TECHNOLOGIQUE

2 SALLES INFO

33 TABLETTES

TABLEAUX
NUMÉRIQUES
INTERACTIFS

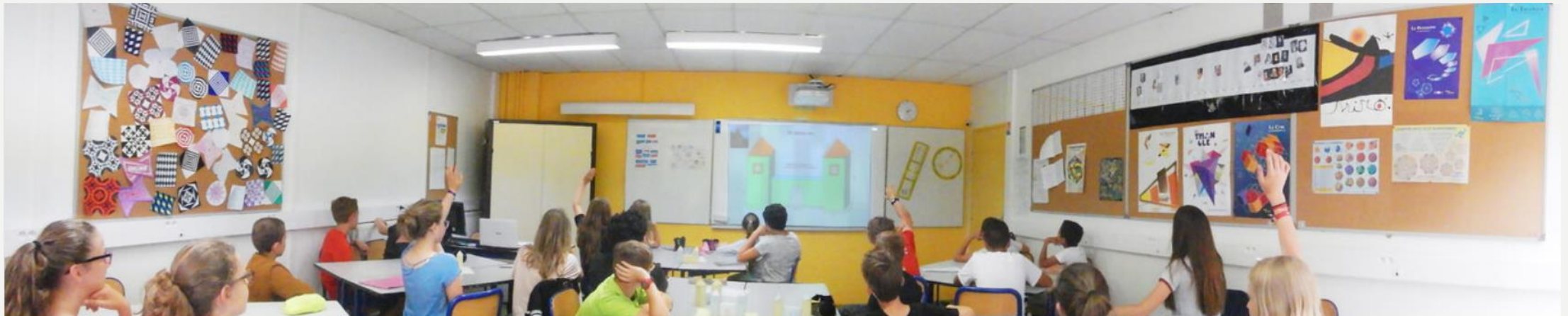


PLAN DU COLLÈGE

A LA RENTRÉE PROCHAINE

PREVISIONNEL : ANNÉE SCOLAIRE 2023/2024

- 5 classes de 6^{ème}
- Effectifs en 6^{ème} de 27 à 30 élèves
- 19 divisions dans le collège
- Effectif total d'environ 540 élèves



DES INTERLOCUTEURS PLUS NOMBREUX

- **Secrétariat**

Secrétaire de direction
Secrétaire d'intendance

- **Equipe de direction**

Principale

Principale adjointe

Adjoint gestionnaire

- **Agents**

1 agent d'accueil

2 agents de maintenance

4 agents d'entretien

3 agents de restauration

Elève

- **Corps professoral**

1 professeur documentaliste

40 professeurs

1 coordonnateur ULIS + 1 AESH ULIS

Et des AESH

- **Medico-social**

1 infirmière

1 assistante sociale

1 psychologue de l'Education nationale

- **Equipe Vie Scolaire**

CPE

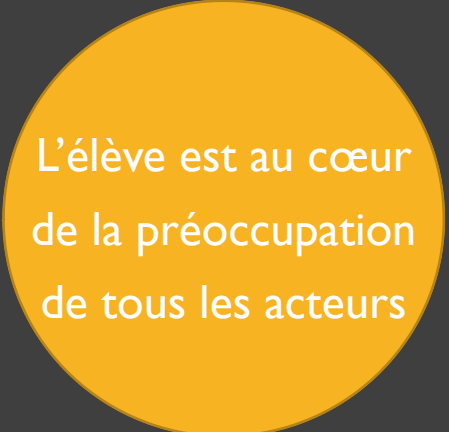
Assistants d'éducation (7 personnes)

Des interlocuteurs qui travaillent en équipe au service de la scolarité de votre enfant :

Des adaptations pédagogiques si nécessaire (PAP, PPRE, PAI, MOPPS ...)
Ouverture d'une ULIS – sept, 2023

Des échanges réguliers
Des outils de suivi partagés avec les parents

Avec les professeurs principaux, CPE
et équipe de direction



L'élève est au cœur
de la préoccupation
de tous les acteurs

Une cellule de veille qui
réunit psy-EN, assistante sociale, infirmière
scolaire, CPE, principal adjoint et principale

CLIMAT DE CONFIANCE
PARTAGE - EQUIPE EDUCATIVE ET PARENTS

LES GRANDS CHANGEMENTS

- 1 professeur différent à chaque heure de cours.
- Les élèves changent également de salle.
- 1 emploi du temps différent par classe.
- Différents régimes de sortie en fonction du choix des parents
- 1 professeur principal = professeur en charge de la classe
- 1 Conseiller Principal d'Éducation, des assistants d'éducation
- 1 C.D.I. : accessible lors des heures d'étude ou de la pause méridienne (travaux de recherche, emprunts de lectures, etc.)
- Le rythme d'apprentissage s'accélère, les professeurs répètent mais moins qu'en primaire et les élèves vont devoir s'habituer à plus d'écrit. L'élève devra faire des recherches et des lectures complémentaires.
- Autonomie renforcée : l'élève apprend à reconnaître les personnels et leur rôle, à savoir lire un emploi du temps et gérer son temps, et à se repérer rapidement dans l'espace.
- Les devoirs : rapidement, l'élève travaille seul. Il organise son temps de travail, ses devoirs (environ 30 minutes à 1 heure tous les soirs) et gère son matériel scolaire.



- Accueil dès 7h25
- Début des cours : 8h00
- Pause de 15 minutes dans la matinée et l'après-midi
- Pause méridienne de 1h30
- Fin des cours à 16h30
- Départ des bus devant le collège entre 16h30 et 16h45

Classe de 6ème	
Français	4h30
Mathématiques	4h30
Histoire-géographie Enseignement moral et civique	3h
Langue vivante 1	4h
Langue vivante 2	-
Sciences de la vie et de la Terre Sciences physiques	4h
Technologie	-
Education physique et sportive	4h
Arts plastiques	1h
Education musicale	1h
Soutien mathématiques / français	1h
Devoirs Faits	obligatoire

HORAIRES DU COLLÈGE

HORAIRES D'ENSEIGNEMENT

26 HEURES AU TOTAL

LANGUES VIVANTES / OPTIONS

LA BILANGUE ALLEMAND : padlet.com/catherinemornard/allMarcelAyme

- En 6^{ème} : 4h d'anglais + 2h d'allemand par semaine
- En 5^{ème}, 4^{ème}, 3^{ème} : 3h d'anglais + 2,5h d'allemand par semaine
- Ce choix engage jusqu'en 3^{ème} (l'élève ne pourra pas ensuite choisir une autre LV2 en 5^{ème})



La SECTION SPORTIVE HANDBALL FÉMININ

- Dès la 6^{ème}, 2 entraînements de 1h30 par semaine
- 1 suivi personnalisé assuré par l'enseignant coordonnateur

LES LV2

- Dès la 5^{ème} : espagnol ou russe pour tous les élèves non bilangues : 2,5h par semaine

FCA / LCA LATIN

- En 6^{ème} : FCA, 1h par semaine
- Dès la 5^{ème} : 1h par semaine ; En 4^{ème}, 3^{ème} : 2h par semaine
- Ce choix engage jusqu'en 3^{ème}

LCA
LANGUES &
CULTURES DE
L'ANTIQUITÉ



LES ATOUTS DU COLLÈGE

COLLEGE DYNAMIQUE

L'élève effectue 4 parcours dans ses années collège :

Parcours Avenir : construire son orientation, rencontrer des formations

Parcours Citoyen : apprendre le bien vivre ensemble, lutte contre le harcèlement, respect de la différence, actions de prévention (nouvelles technologies par exemple), actions citoyennes (course contre la faim, collectes Restos du Cœur)

Parcours Santé : hygiène de vie, impact du bruit, « petits déjeuners », sensibilisation à la puberté, aux relations affectives et sexuelles

Parcours artistique et culturel : sorties, visites de lieux culturels, voyages

Projet Marguerite : développement durable
Reconnu E3D, niveau « engagement »



Collège à taille humaine : bonne connaissance des élèves.

Equipes stables et impliquées.



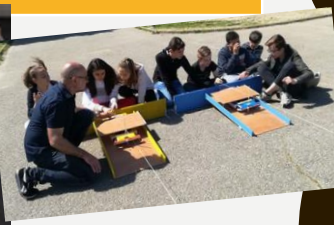
Méthodes pédagogiques innovantes.

Nombreux projets : concours, sorties pédagogiques, voyages scolaires, événements citoyens.



Médiation par les pairs

Attention particulière portée aux élèves « dys » ou à besoins éducatifs particuliers.



SUIVI DE LA SCOLARITÉ PAS À PAS

- Le collège fonctionne en **trimestres**
- **Carnet de correspondance** : outil de liaison
- **L'ENT** du collège : menus de la cantine, informations importantes, articles, actualités ...
- Des **réunions** : une en septembre, un samedi matin, et une en janvier en soirée (bilan du premier trimestre)
- Des **rendez-vous** : sur demande (via le carnet de correspondance, par téléphone, par courriel)
- **Pronote** : suivi scolaire en ligne actualisé, cahier de textes en ligne, résultats scolaires mis régulièrement à jour (notes et compétences), emploi du temps ...
 - Deux espaces : un espace PARENTS / un espace ELEVES
 - L'élève doit utiliser son espace pour rendre les devoirs, accéder à certaines ressources.



Se connecter

ma classe^{en}
Auvergne-Rhône-Alpes

Menu

Pour accéder d'un clic à toutes les rubriques.

Infos Espace Élèves

Pour modifier le mot de passe de votre enfant, télécharger le certificat de scolarité et renseigner l'autorisation de sortie.

Plusieurs enfants dans l'établissement

Pour sélectionner l'enfant concerné.

Messages

Tous les messages et les infos que vous n'avez pas encore lus.

L'emploi du temps du jour

Semaine complète dans *Vie scolaire > Emploi du temps.*

Travail à faire

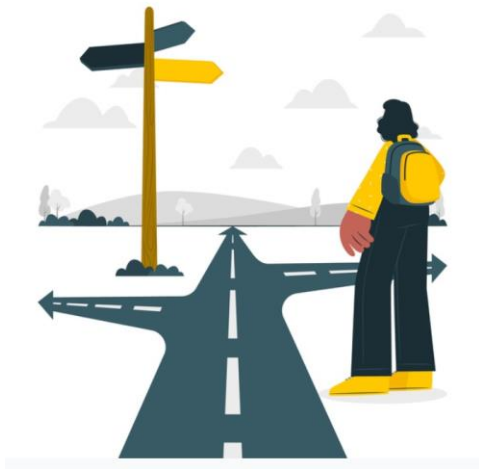
Pour voir le travail de la semaine, rendez-vous dans *Cahier de textes.*

Résultats

Les dernières notes et compétences évaluées. Un clic sur une note soulignée affiche le corrigé.

Informations

Tout sur les événements qui concernent votre enfant.



QUELQUES INDICATEURS SUR LE DEVENIR DES ÉLÈVES

Résultats au DNB :

91,2% admis dont 77% de mentions en 2020

85,2% admis dont 69,8% de mentions en 2022

(résultats supérieurs aux taux départemental et académique)

Orientation en fin de 3^{ème}, promotion 2022

Seconde générale et technologique : 77,8%

Seconde professionnelle / 1^{ère} année CAP : 19,4%

Après la seconde :

Taux de passage en 1^{ère} : 82%

Orientation en 1^{ère} pro : 2,8%, en 2^{de} pro : 2,8%

Redoublement : 4,2 %

LA PAUSE MERIDIENNE : le restaurant scolaire

Une équipe qui prépare et cuisine sur site.

Tous les jours sauf le mercredi.

Inscription à l'année.

Forfait de 4 jours ou ticket « repas exceptionnel ».

Service de 11h35 à 13h20.

Volonté de privilégier des produits frais et locaux, loi EGALIM (20% produits bios, 50% produits de qualité = labellisés, équitables, etc.).

Un menu végétarien par semaine.

Des thématiques régulières (plats du monde, vitamines, couleurs, etc.).

Prix : 465,45 € / an. Un « fonds cantine » peut aider les familles en difficultés financières.

DES MENUS VARIÉS ET ÉQUILIBRÉS

Une commission « menus » se réunit régulièrement : parents et élèves y sont associés.

Des idées de thématiques peuvent être proposées.

Permet de répondre aux éventuelles questions.

Un compte-rendu est réalisé et transféré via Pronote.

LES ACTIVITÉS PERI-EDUCATIVES

LE FOYER SOCIO-ÉDUCATIF

- Animations de clubs sur la pause méridienne : échecs, jeux de société, cinéma, etc.
- Propositions de sorties culturelles hors temps scolaire.
- Aide aux actions éducatives.
- Cotisation obligatoire.

LA CHORALE



- Ouverte à tous les niveaux
- Répétitions hebdomadaires
- Spectacle scénique de fin d'année.



L'ASSOCIATION SPORTIVE

- 253 licenciés (117 filles, 136 garçons) soit 49.6% du collège, association dynamique.
- Activités proposées : badminton, escalade, futsal, volley-ball, cross training, tennis de table.
- Nécessite la licence UNSS, cotisation obligatoire

LE C.D.I.

- Un lieu de travail, de lectures, de recherches et de vie culturelle et collective.
- Lire et emprunter des documents.
- Utiliser les postes informatiques.
- Projets en partenariat avec des enseignants.
- Lieu d'expositions.

LES PARENTS AU COLLÈGE

LES INSTANCES

- Conseils de classe : 3 fois par an, 2 parents représentants
- Conseil d'administration : 4 fois par an environ, 6 parents « élus » au mois d'octobre

UNE ASSOCIATION

- Des bilans trimestriels avec les représentants de la fédération
- Accompagnement de projets divers
- Force de proposition
- Associée à toutes les prises de décisions importantes du collège
- Impliquée dans les clubs du collège
- Pour la joindre : parents.0011421@ac-lyon.fr

Toutes les bonnes volontés sont les bienvenues !

INSCRIPTIONS

- UNE DATE A RETENIR et A RESERVER dès maintenant :

LUNDI 19 JUIN

- DOSSIER COMPLET à RAPPORTER (distribué via les écoles) :

se fier à la liste des pièces à joindre indiquée dans le dossier

- SIGNALER toute SPECIFITE de votre enfant :

DYS, élève à besoin éducatif particulier, HP ...

- EMMENAGEMENTS SUR LE SECTEUR :

Prendre attache avec le secrétariat du collège par téléphone



LA RENTRÉE

ELLE AURA LIEU LE LUNDI 4 SEPTEMBRE 2023, À 8H00

APPEL DES ÉLÈVES DANS LA COUR

ACCUEIL SUR UNE JOURNÉE ENTIÈRE:
LES ÉLÈVES DE 6ÈME SONT LES SEULS ACCUEILLIS AU
COLLÈGE SUR LA JOURNÉE

MOMENT CONVIVIAL PROPOSE AUX PARENTS

PAS COURS LE LENDEMAIN (MARDI 05/09/23) :
ACCUEIL DES 3 AUTRES NIVEAUX

DÉBUT DE L'EMPLOI DU TEMPS : MERCREDI 06 SEPTEMBRE

Le collège a plusieurs liens avec le Premier Degré

Conseil écoles-collège

Passation des dossiers et des spécificités

Informations contenues dans le LSU

Infirmière scolaire du collège présente sur le secteur des écoles

CONSTITUTION DES 5 CLASSES DE 6ÈME: EQUILIBRE

Notions prises en compte :

MIXITE

NIVEAU SCOLAIRE

COMPORTEMENT

PROVENANCE

SECTION BILANGUE SUR 2 CLASSES

SECTION SPORTIVE HANDBALL FEMININ SUR 1 CLASSE

**POUR NOUS
JOINDRE**

TÉLÉPHONE
04.78.06.28.00

COURRIEL
CE.0011142L@AC-
LYON.FR

ENT
HTTPS://MARCELAYME.
ENT.AUVERGNRHONE
ALPES.FR